



**Full Strap**  
Advanced Strapping Systems



# REGGIATRICI AUTOMATICHE AD ARCO



## Mercury Series



### TP-702

- Ottimo rapporto qualità-prezzo
- Per reggia in PP da 5, 6, 9 o 12 mm
- Testa di reggiatura robusta e compatta
- Pannello di controllo orientabile con display LCD
- Facile accesso a guide reggia (brevetto registrato)
- Caricamento automatico
- Cambio bobina veloce (brevetto registrato)
- Espulsione anello reggia a fine bobina e in caso di inceppamenti
- Capacità fino a 65 cicli/minuto



### TP-702P

- Ottimo rapporto qualità-prezzo
- Con **doppio pressore pneumatico**
- Per reggia in PP da 5, 6, 9 o 12 mm
- Testa di reggiatura robusta e compatta
- Pannello di controllo orientabile con display LCD
- Facile accesso a guide reggia (brevetto registrato)
- Caricamento automatico
- Cambio bobina veloce (brevetto registrato)
- Espulsione anello reggia a fine bobina e in caso di inceppamenti
- Capacità fino a 47 cicli/minuto



### TP-702RS

- Ottimo rapporto qualità-prezzo
- Ideale per colli rotondi o di piccole dimensioni
- Per reggia in PP da 5, 6, 9 o 12 mm
- Testa di reggiatura robusta e compatta
- Pannello di controllo orientabile con display LCD
- Facile accesso a guide reggia (brevetto registrato)
- Caricamento automatico
- Cambio bobina veloce (brevetto registrato)
- Espulsione anello reggia a fine bobina e in caso di inceppamenti
- Capacità fino a 65 cicli/minuto

Tauris Series

Economy Machine



### TP-601D

- Testa di reggiatura robusta e affidabile
- Per reggia in PP da 8, 9 o 12 mm
- Testa di reggiatura senza lubrificazione
- Diverse modalità di avvio ciclo
- Caricamento reggia automatico
- Controllo elettronico del tensionamento
- Esplussore anello reggia
- Rilancio automatico reggia
- Capacità fino a 29 cicli/ minuto



### TP-601L

- Testa di reggiatura robusta e affidabile
- Tavolo ribassato per colli pesanti o ingombranti
- Per reggia in PP da 8, 9 o 12 mm
- Testa di reggiatura senza lubrificazione
- Diverse modalità di avvio ciclo
- Caricamento reggia automatico
- Controllo elettronico del tensionamento
- Esplussore anello reggia
- Rilancio automatico reggia
- Capacità fino a 29 cicli/ minuto



### TP-6000

- La soluzione ideale per ogni budget
- Per reggia in PP da 8, 9, 12 o 15.5 mm
- Testa di reggiatura senza lubrificazione
- Controllo del tensionamento meccanico dall'esterno
- Diverse modalità di avvio ciclo
- Capacità fino a 27 cicli/ minuto

# Mercury TP-702

## Reggiatrice innovativa ad alta velocità

TP-702 è una reggiatrice automatica ad alta velocità innovativa e di grande successo. Adatta all'utilizzo con reggia in PP da 5 mm, 6 mm, 9 mm o 12 mm. È dotata di tutte le caratteristiche essenziali e di un design user-friendly e creativo. La TP-702 offre le migliori performance, alta velocità, una manutenzione molto semplice e la soluzione con il miglior rapporto qualità/prezzo nella sua categoria.

### TP-702-59



### TP-702-12



**PROVEN**  
Over **20,000**  
sets sold

## Caratteristiche principali



### Testa di reggiatura robusta e compatta

Utilizzano la più recente tecnologia dei motori DC brushless per fornire il massimo livello di efficienza e affidabilità. Tutti i motori sono di fabbricazione tedesca. Volutamente progettata senza cinghie, frizioni o pulegge, il suo design compatto minimizza i tempi e i costi di manutenzione.



### Caricamento automatico ergonomico

Particolare attenzione è stata dedicata nel rendere agevoli le operazioni di sostituzione della bobina, posizionandone l'ingresso in macchina sulla parte superiore, senza il bisogno di accedervi dalla parte inferiore.



### Libero accesso alle ruote di lancio reggia

(brevetto registrato)

Il piano superiore incernierato e ribaltabile permette un facile accesso alla testa di reggiatura. Le guide ispezionabili consentono un facile e rapido accesso senza l'uso di attrezzi. Un design studiato per facilitare la manutenzione.



### Esclusivo "Cambio bobina rapido"

(brevetto registrato)

L'innovativo portabobina estraibile consente un confortevole accesso alla bobina senza dover accedere alla parte inferiore della macchina. Lo sblocco rapido elimina i tempi di inattività per procedere alla sostituzione.

## Altre caratteristiche

### Sensore controllo temperatura lama saldante

Un sensore controlla la costante temperatura della lama, garantendone sempre l'efficienza.

### Basso voltaggio

Tutti i motori sono alimentati a 24V per aumentare la sicurezza della macchina.

### Espulsore spezzone reggia

All'esaurimento della bobina lo spezzone non utilizzato viene espulso automaticamente direttamente nella zona del portabobina. Ciò rende facile e veloce la sostituzione della bobina.

### Pedale avvio ciclo a barra

La macchina è equipaggiata di un pedale a barra bassa frontale per l'avvio ciclo. Ciò permette di avviare il ciclo di reggiatura nel modo più facile ed ergonomico.

### Pulsante sblocco rotazione bobina

Permette di erogare o riavvolgere la reggia sulla bobina nelle operazioni di cambio o inserimento reggia.

### Altezza piano di lavoro regolabile

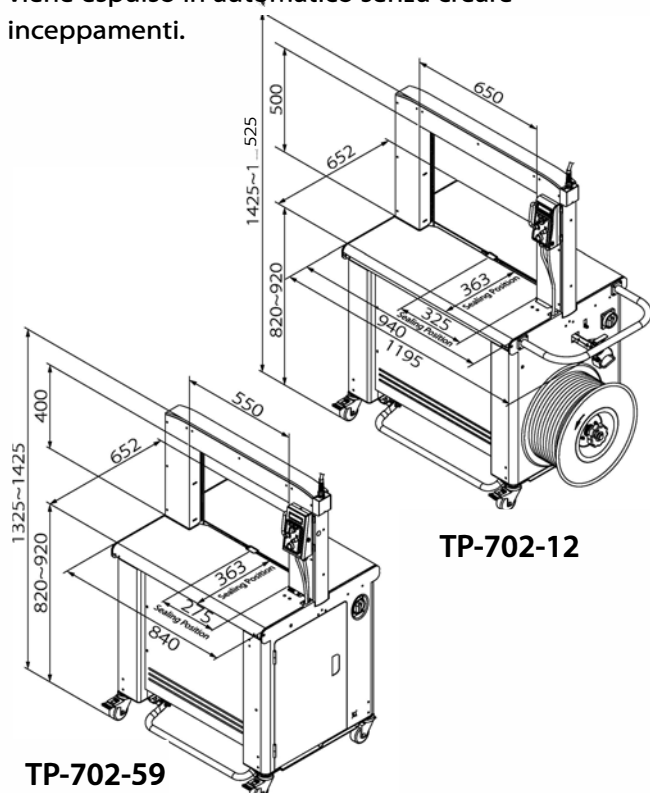
Il piano è regolabile in altezza da 820 mm a 920 mm.

### Pannello di controllo orientabile

Il pannello di controllo orientabile con display LCD è situato nella parte superiore della macchina per un accesso più agevole. Può essere spostato per poter effettuare le operazioni sia dal lato anteriore che posteriore.

### Espulsore anello reggia

In caso di reggiature accidentali, l'anello generato viene espulso in automatico senza creare inceppamenti.



## Optional

- Fotocellula lettura pacco
- Barra bassa avvio ciclo posteriore
- Pedale mobile avvio ciclo
- Altezza piano regolabile da 770 mm a 820 mm
- Parti selezionate in acciaio inox
- Struttura in acciaio inox SUS 304 (TP-702S-59, TP-702S-12)

## Archi disponibili

### TP-702-59 (per reggia da 5, 6 e 9 mm)

H \ W	550	650	850	1050	1250	1650	1850
400	Ⓢ		✓				
500		✓	✓	✓	✓	✓	
600			✓				
800			✓	✓	✓		✓
1000				✓	✓		

Ⓢ Arco standard: 550 mm (W) x 400 mm (H)

- ✓ archi disponibili

### TP-702-12 (for 12 mm strap)

H \ W	650	850	1050	1250	1650	1850	2050	2250
400		✓						
500	Ⓢ		✓		✓		✓	
600		✓	✓	✓				✓
800		✓	✓	✓		✓		
1000		✓	✓	✓				
1200			✓					

Ⓢ Arco standard: 650 mm (W) x 500 mm (H)

- ✓ archi disponibili

## Dati tecnici

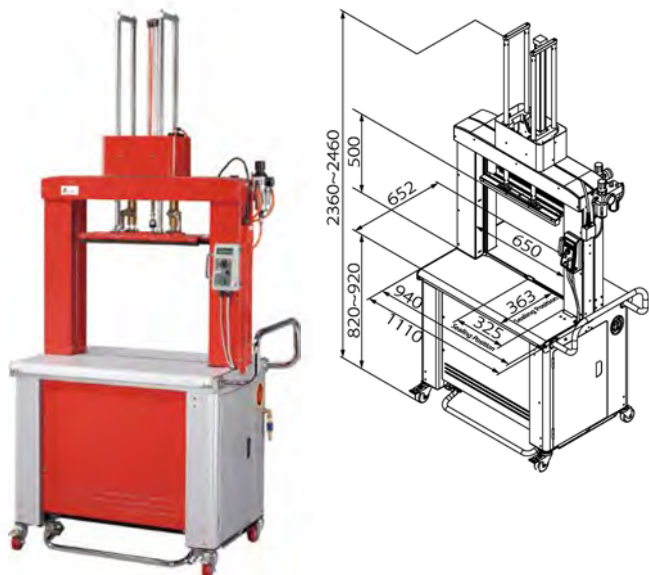
<b>Produttività</b>	Fino a 65 cicli/minuto (TP-702-59) Fino a 60 cicli/minuto (TP-702-12)
<b>Larghezza reggia</b>	5 mm, 6 mm o 9 mm (TP-702-59) 12 mm (TP-702-12)
<b>Tensionamento</b>	1 - 32 kg (TP-702-59) 1 - 45 kg (TP-702-12) *fino a 55 kg su richiesta su TP-702-12
<b>Peso netto</b>	158 kg (TP-702-59), 167 kg (TP-702-12)
<b>Alimentazione elettrica</b>	110V, 220V, 230V, 240V 50/60Hz 1PH

# Mercury TP-702P

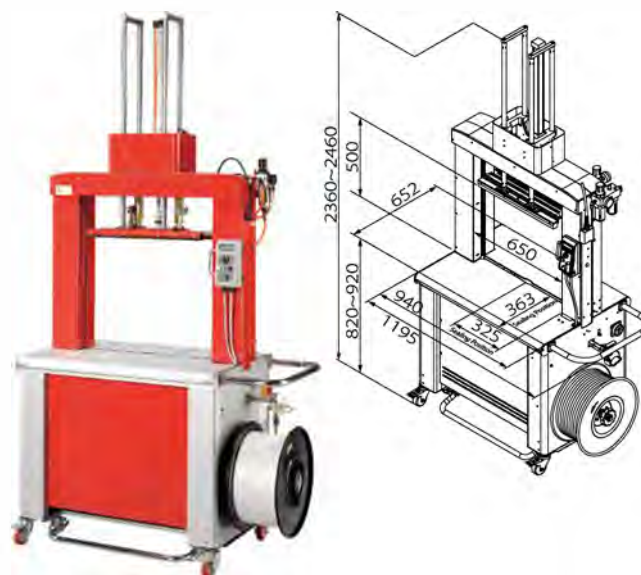
## Reggiatrice automatica ad alta velocità con doppio pressore pneumatico

TP-702P (con doppio pressore) ha la stessa struttura base del modello TP-702, con tutte le sue caratteristiche ed il suo design di facile utilizzo. La TP-702P è ideale per reggiare materiale comprimibile come carta ondulata, fogli di carta, cartone ondulato, fogli di plastica, sacchetti, buste, etc.

### TP-702P-59



### TP-702P-12



## Caratteristiche principali

### Testa di reggiatura robusta e compatta

Utilizzano la più recente tecnologia dei motori DC brushless per fornire il massimo livello di efficienza e affidabilità. Tutti i motori sono di fabbricazione tedesca. Volutamente progettata senza cinghie, frizioni o pulegge, il suo design compatto minimizza i tempi e i costi di manutenzione.

Ideale per la reggiatura di materiale comprimibile per maggiore stabilità e compattezza del pacco.

### Ampio accesso alle ruote di lancio reggia (brevetto registrato)

Le guide ispezionabili consentono un facile e rapido accesso senza l'uso di attrezzi. Un design studiato per facilitare la manutenzione.

## Optional

- Fotocellula lettura pacco
- Barra bassa avvio ciclo posteriore
- Pedale mobile avvio ciclo
- Altezza piano regolabile da 770 a 820 mm
- Protezioni laterali in lexan
- Struttura in acciaio inox SUS 304 (TP-702PS-S9, TP-702PS-12)

## Archi disponibili

H \ W	650	850	1050	1250	1650
500	Ⓢ			✓	✓
600		✓			
800			✓	✓	

Ⓢ arco standard: 650 mm (W) x 500 mm (H)

- ✓ archi disponibili
- La misura 1250 mm (W) x 500 mm (H) è solo per TP-702P-59

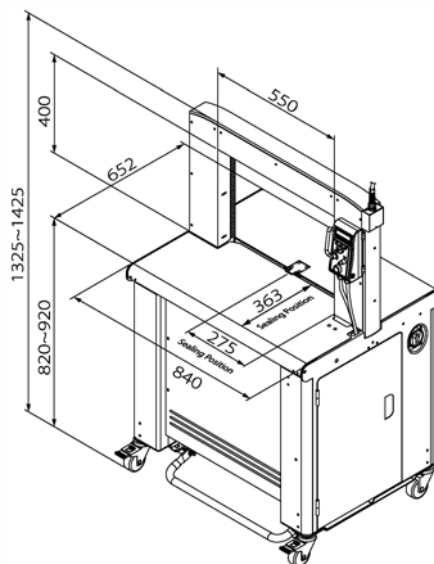
## Dati tecnici

Produttività	Fino a 47 cicli/minuto (TP-702P-59) Fino a 44 cicli/minuto (TP-702P-12)
Larghezza reggia	5 mm, 6 mm, 9 mm (TP-702P-59) 12 mm (TP-702P-12)
Tensionamento	1 - 32 kg (TP-702P-59) 1 - 45 kg (TP-702P-12) *fino a 55 kg su richiesta per TP-702P-12
Peso netto	224 kg (TP-702P-59) 226 kg (TP-702P-12)
Alimentazione elettrica	110V, 220V, 230V, 240V 50/60Hz 1PH

# Mercury TP-702RS

## Reggiatrice automatica ad alta velocità per colli piccoli o rotondi

TP-702RS ha la stessa struttura del modello TP-702, ma con parti costruite appositamente per applicazioni speciali. E' infatti adatta per reggiare ad alta velocità colli piccoli o rotondi, come tubi in plastica, barre in ferro, legno duro, ecc. Può reggiare colli di dimensioni minime 40 mm (W) x 10 mm (H) o colli rotondi fino a un minimo di Ø 32 mm x 2 pezzi.



## Caratteristiche principali

### Testa di reggiatura robusta e compatta

Utilizza la più recente tecnologia dei motori DC Brushless per fornire il massimo livello di efficienza e affidabilità. Tutti i motori sono di fabbricazione tedesca. Volutamente progettata senza cinghie, frizioni o pulegge, il suo design compatto minimizza il numero di componenti e richiede molta meno manutenzione.

### Ampio accesso alle ruote di lancio reggia

Le guide ispezionabili consentono un facile e rapido accesso senza l'uso di attrezzi. Un design studiato per facilitare la manutenzione.

### Esclusivo "Cambio bobina rapido"

(brevetto registrato)

L'innovativo portabobina estraibile consente un confortevole accesso alla bobina senza dover accedere alla parte inferiore della macchina.

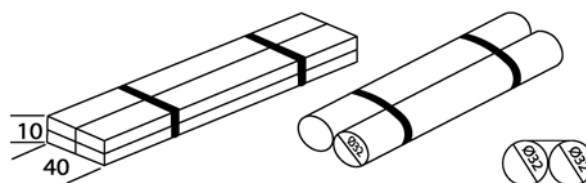
Lo sblocco rapido elimina i tempi di inattività per procedere alla sostituzione.

## Optional

- Fotocellula lettura pacco
- Barra bassa avvio ciclo posteriore
- Pedale mobile avvio ciclo
- Altezza piano regolabile 770 mm - 820 mm
- Struttura in acciaio inox SUS 304 (TP-702RSS)

## Dimensioni colli

Misura pacco Largh. reggia	Min.	Max.
5/6 mm	□ 40 mm (W) x 10 mm (H) ○ Tubo Ø 32 mm x 2 pcs	500 mm (W) x 350 mm (H)
9 mm	□ 50 mm (W) x 10 mm (H) ○ Tubo Ø 34 mm x 2 pcs	



## Dati tecnici

<b>Produttività</b>	Fino a 65 cicli/minuto
<b>Larghezza reggia</b>	5 mm, 6 mm, o 9 mm
<b>Dimensione arco</b>	550 mm (W) x 400 mm (H)
<b>Tensionamento</b>	1 - 32 kg
<b>Peso netto</b>	158 kg
<b>Alimentazione elettrica</b>	110V, 220V, 230V, 240V 50/60Hz 1PH

# Tauris TP-601D

## Reggiatrice automatica

Con le sue caratteristiche innovative, TP-601 D è la reggiatrice automatica con il miglior rapporto performance/prezzo della sua categoria per applicazioni di carattere generale con reggia in PP da 8 a 12 mm.



## Caratteristiche principali



### Testa di reggiatura robusta e affidabile

Compatta, robusta e l'alto livello di ingegnerizzazione assicurano un'eccellente durata dei componenti.

L' utilizzo di sensori di prossimità migliora l'affidabilità rispetto ai fincorsa convenzionali.



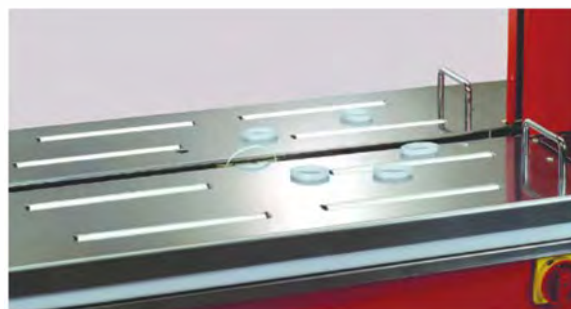
### Controllo elettronico del tensionamento

Il tensionamento della reggia può essere regolato semplicemente girando una manopola.



### Caricamento automatico della reggia

Poche e semplici operazioni consentono di effettuare velocemente il cambio bobina. La macchina "carica" automaticamente la reggia senza dover accedere all'interno della macchina. Non c'è bisogno di rimuoverla dalla linea.



### Espulsore anello reggia

Nel caso il ciclo di reggiatura venga accidentalmente attivato senza la presenza di un pacco, l'anello di reggia viene espulso senza causare inceppamenti. Elimina i tempi di inattività.



## Altre caratteristiche

### Sensore arrivo reggia

Il sensore rileva se la reggia è in posizione corretta. In caso contrario il pulsante di start non può essere attivato.

### Rilancio automatico reggia

La macchina rilancia automaticamente la reggia in caso di errore.

### Espulsione spezzone reggia a fine bobina

Espelle lo spezzone di reggia non utilizzato e prepara così la macchina per il carico di una nuova bobina.

### Modalità di avvio ciclo

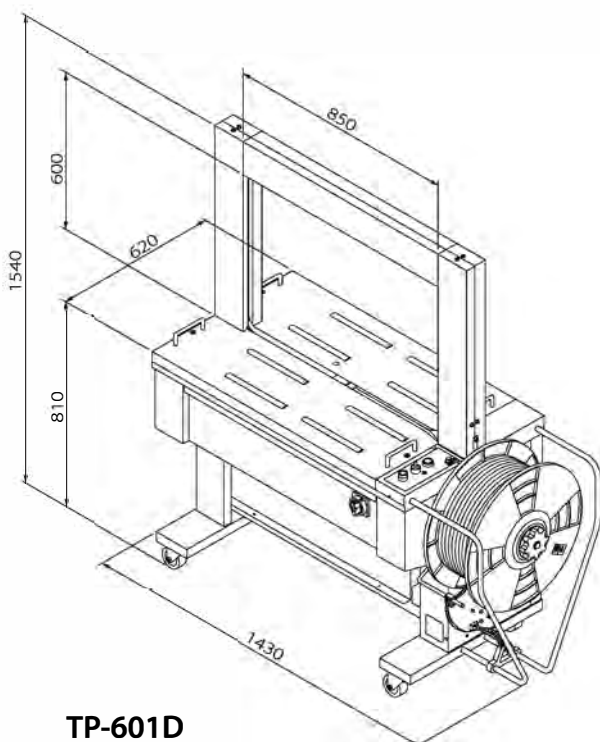
La macchina può essere messa in funzione tramite pedale, pulsante o fotocellula.

### Testa di reggiatura senza lubrificazione

Non è richiesta lubrificazione per la manutenzione della testa di reggiatura. Questo minimizza i tempi e i costi per una facile manutenzione.

### Tempo di raffreddamento saldatura regolabile

Il tempo di raffreddamento è regolabile da 0 a 2 secondi. Ciò assicura un'alta efficienza di saldatura quando la macchina è impostata con tensione alta. La regolazione viene fatta basandosi sulla qualità della reggia e sulla temperatura della lama saldante.



## Optional

- Aspirazione fumi esausti
- Piano liscio senza rulli folli
- Ruote in poliuretano  
Due ruote libere e due ruote con freno per un movimento facile e silenzioso.
- Struttura in acciaio inox SUS 304 (TP-601 DS)  
TP-601 DS offre buona protezione per applicazioni in ambienti umidi. Anche l'arco completo può essere realizzato in acciaio inox.

## Dimensioni archi

H \ W	650	850	1050	1250	1450	1650
400	✓	✓	✓	✓	✓	✓
600	✓	Ⓢ	✓	✓	✓	✓
800		✓	✓	✓	✓	✓
1000		✓	✓	✓	✓	✓
1200		✓	✓	✓	✓	✓

Ⓢ Misura standard: 850 mm (W) x 600 mm (H)

- ✓ = archi disponibili
- Dimensioni maggiori su richiesta

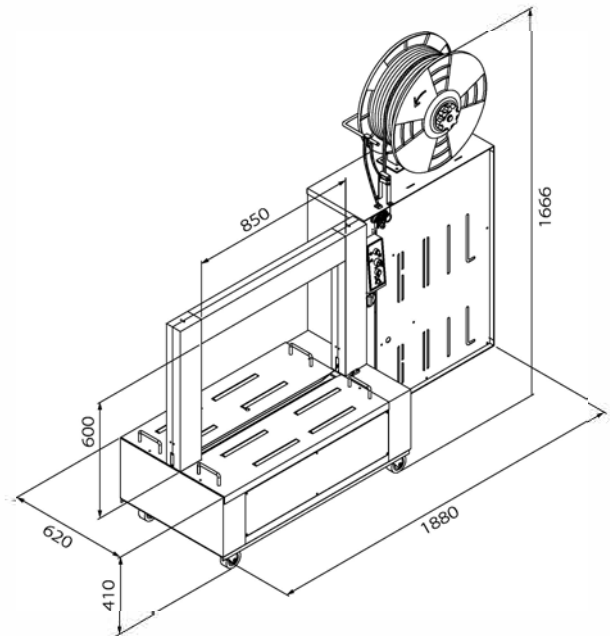
## Dati tecnici

<b>Produttività</b>	Fino a 29 cicli/minuto
<b>Larghezza reggia</b>	8 mm, 9 mm o 12 mm
<b>Tensionamento</b>	7 - 45 kg *fino a 70 kg su richiesta
<b>Peso massimo collo</b>	100 kg
<b>Altezza piano</b>	810 mm
<b>Peso netto</b>	220 kg
<b>Alimentazione elettrica</b>	110V, 220V, 230V, 240V 50/60Hz 1PH 220V, 380V, 400V, 415V 50/60Hz 3PH

# Tauris TP-601L

## Reggiatrice automatica a tavolo basso

TP-601 L è costruita sulla base del modello TP-601 D, ma ha un piano di lavoro alto 410 mm, adatto per lavorare con pacchi pesanti o ingombranti. Assicura operazioni senza fatica in quanto i pacchi pesanti possono essere facilmente reggiati senza essere sollevati e mantenendo così lo sforzo al minimo.



## Caratteristiche principali

### Testa di reggiatura robusta e affidabile

Compatta, robusta e l'alto livello di ingegnerizzazione assicurano un'eccellente durata dei componenti. L'utilizzo di sensori di prossimità migliorano l'affidabilità rispetto ai fincorsa convenzionali.

### Controllo elettronico del tensionamento

Il tensionamento della reggia può essere regolato semplicemente girando una manopola.

### Caricamento automatico della reggia

Poche e semplici operazioni consentono di effettuare velocemente il cambio bobina. La macchina "carica" automaticamente la reggia senza dover accedere all'interno. Non c'è bisogno di rimuoverla dalla linea.

### Espulsore anello reggia

Nel caso il ciclo di reggiatura venga accidentalmente attivato senza la presenza di un pacco, l'anello di reggia viene espulso senza causare inceppamenti. Elimina i tempi di inattività.

### Sensore arrivo reggia

Il sensore rileva se la reggia è in posizione corretta. In caso contrario il pulsante di start non può essere attivato

## Optional

- Aspirazione fumi esausti
- Ruote in poliuretano (5 libere e 2 con freno)

## Dimensioni archi

H \ W	650	850	1050	1250	1450	1650
400	✓	✓	✓	✓	✓	✓
600	✓	Ⓢ	✓	✓	✓	✓
800		✓	✓	✓	✓	✓
1000		✓	✓	✓	✓	✓
1200		✓	✓	✓	✓	✓

Ⓢ Arco standard: 850 mm (W) x 600 mm (H)

- ✓ = archi disponibili
- Misure archi maggiori disponibili su richiesta

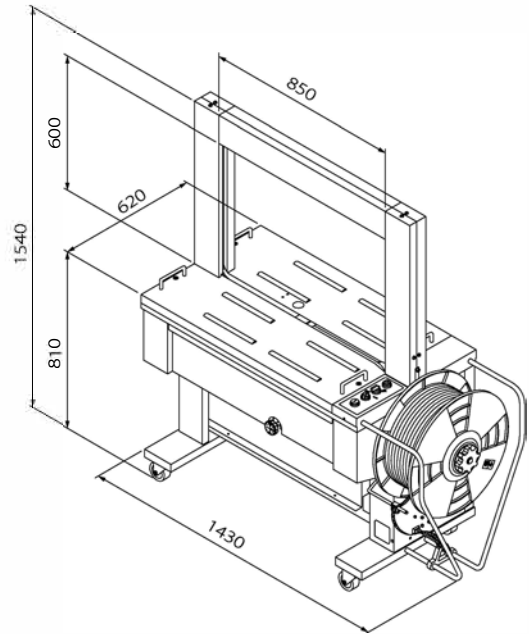
## Dati tecnici

Produttività	Fino a 29 cicli/minuto
Larghezza reggia	8 mm, 9 mm o 12 mm
Tensionamento	7 - 45 kg *fino a 70 kg su richiesta
Peso netto	235 kg
Alimentazione elettrica	110V, 220V, 230V, 240V 50/60Hz 1PH 220V, 380V, 400V, 415V 50/60Hz 3PH

# Machina Economica TP-6000

## La scelta per tutti i budget

TP-6000 è la reggiatrice automatica ad arco più economica. Facile da utilizzare e di semplice manutenzione. La sua comprovata qualità e le sue performance la rendono la soluzione con il miglior rapporto qualità prezzo per applicazioni di carattere generale.



## Caratteristiche principali

### Testa di reggiatura senza manutenzione

Compattezza, robustezza e il suo alto livello di ingegnerizzazione assicurano un'eccellente durata dei componenti. Non è necessaria la lubrificazione per la manutenzione della testa e ciò minimizza i costi e i tempi.

### Controllo del tensionamento meccanico

Il tensionamento della reggia può essere facilmente regolato con la manopola sul fronte del corpo macchina.

### Modalità di avvio ciclo

Il ciclo di reggiatura può essere avviato tramite pedale mobile, pulsante di start o switch di attivazione a pallina posizionato sul piano della macchina.

### Scelta economica per ogni budget

Il prezzo altamente competitivo non toglie nulla alla qualità.

## Optional

- Sensore arrivo reggia
- Aspirazione fumi esausti
- Piano liscio senza rulli folli
- Ruote in poliuretano (2 libere e 2 con freno)
- Struttura in acciaio inox SUS 304 (TP-6000S)

## Dimensioni archi

H \ W	650	850	1050	1250	1450	1650
400	✓	✓	✓	✓	✓	✓
600	✓	Ⓢ	✓	✓	✓	✓
800		✓	✓	✓	✓	✓
1000		✓	✓	✓	✓	✓
1200		✓	✓	✓	✓	✓

Ⓢ Misura standard: 850 mm (W) x 600 mm (H)

- ✓ = archi disponibili
- Archi con dimensioni maggiori disponibili su richiesta

## Dati tecnici

<b>Produttività</b>	Fino a 27 cicli/minuto
<b>Larghezza reggia</b>	8 mm, 9 mm, 12 mm o 15.5 mm
<b>Tensionamento</b>	10 - 70 kg (versione CE : fino a 45 kg)
<b>Peso netto</b>	220 kg
<b>Alimentazione elettrica</b>	110V, 220V, 230V, 240V 50/60Hz 1PH 220V, 380V, 400V, 415V 50/60Hz 3PH

*ALWAYS MORE THAN YOU EXPECT*



**FULL STRAP SRL**

Via delle industrie 11 - 13856 Vigliano Biellese (BI) - Italy

Tel. +39 015 3353310 - e-mail [info@fullstrap.com](mailto:info@fullstrap.com)

[www.fullstrap.com](http://www.fullstrap.com)

